

NAVIGAMUS 2022



MOST - VODNÍ NÁDRŽ MATYLDA

2. - 5. 6. 2022

PŘÍPRAVY - už podruhé 😊

- Stopli jsme přípravy na rok 2021
- Oprášili jsme domluvené a jedeme dál 😊
- Podpora Města Most
- Původní tým se víceméně nezměnil
- Nyní jsme již v horké fázi příprav
- Přihlašování běží do 15.5.2022
- Zdražili jsme (zatím o 100,-)



f @ #navigamus21

NAVIGAMUS 2021

NAVIGAMUS ODLOŽEN NA ROK 2022!

Na posledním setkání organizačního týmu Navigamu došlo k rozhodnutí zakonzervovat stávající pokročilé přípravy, vyhnout se všudypřítomné nejistotě, nepředvídatelným opatřením a uskutečnit akci o rok později, až to bude (věříme) pro všechny strany bezpečné.

Novým termínem akce je **2. - 5. 6. 2022**, místo konání zůstává - je jím vodní nádrž Matylda v Mostě.

ZÁKLADNÍ PARAMETRY AKCE

- **Místo konání: Most - Matylda**
- **Termín: 2. - 5. 6. 2022**
- **Cena:**
 - ~~do 31.3.2022 - 1.100,-~~
 - **do 30.4.2022 - 1.150,-**
 - do 31.5.2022 - 1.200,-
 - cena pro servistým: 900,- Kč (za účast a pomoc po celou dobu vrátíme 600,-)
- **Konec registrace: 15.5.2022**
- **Nepočítáme s rušením akce, připravujeme se 😊**

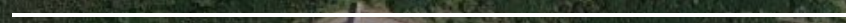


**Matylda je areál
vzniklý rekultivací
počátkem 90 let
20. století**



Matylda je areál vzniklý rekultivací počátkem 90 let 20. století

- Matylda je uměle vytvořené neprůtočné rekultivační jezero v severozápadní části města Mostu v městském obvodu II. Souš.
- Vodní nádrž vznikla při rekultivaci zatopením bývalého lomu Vrbenský.
- Na některých mapách je proto uváděna jako Vodní nádrž Vrbenský, jak se nádrž zpočátku jmenovala.
- Nyní se jmenuje Matylda, podle původního jména dolu z doby první republiky



SOUS

© Seznam.cz, © TopGis

© Seznam.cz, © TopGis

© Seznam.cz, © TopGis

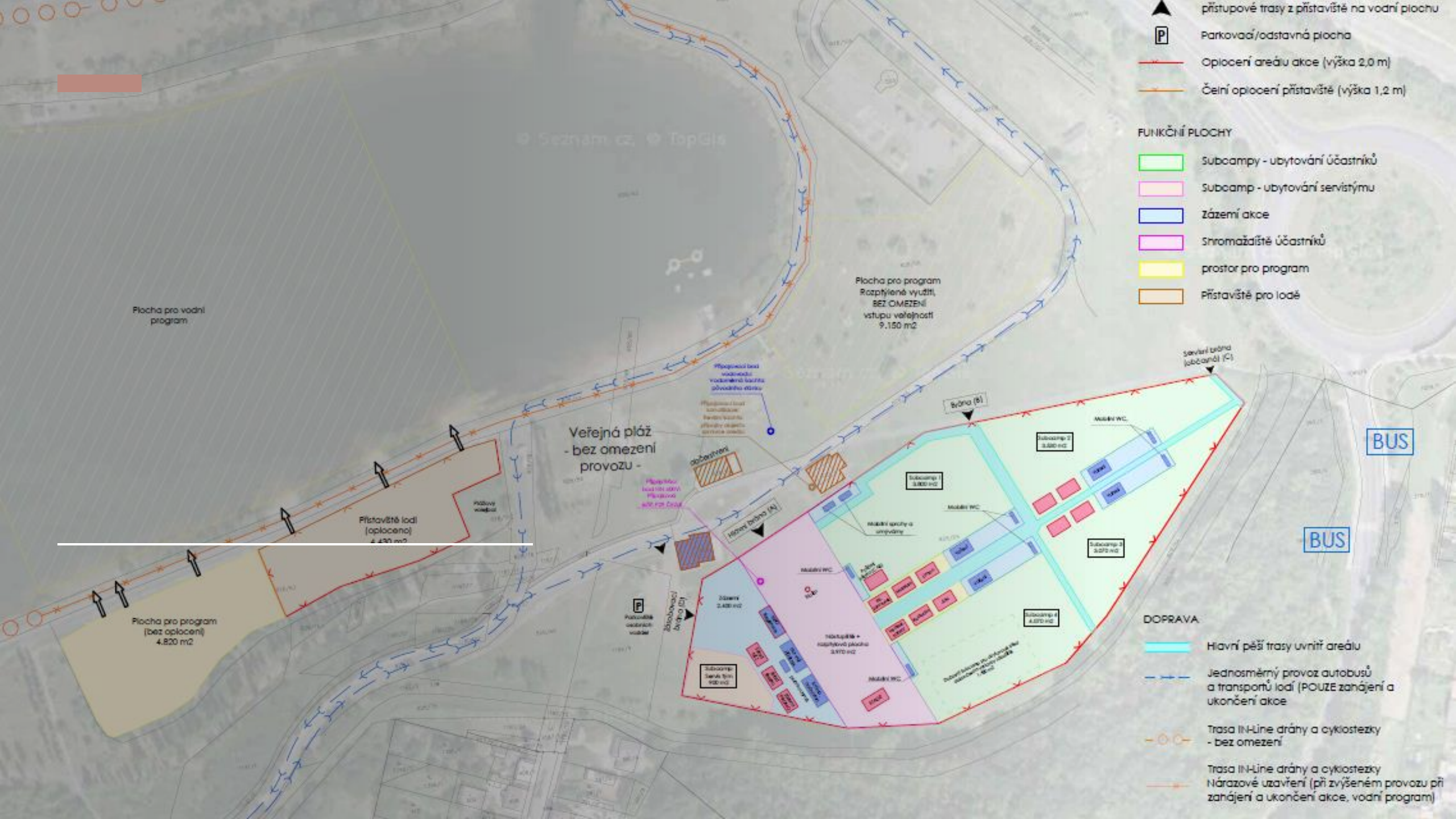
© Seznam.cz, © TopGis

© Seznam.cz, © TopGis

© Seznam.cz, © TopGis

© Seznam.cz, © TopGis

© Seznam.cz, © TopGis



- ▲ přístupové trasy z přístaviště na vodní plochu
- P Parkovací/odstavná plocha
- Oplocení areálu akce (výška 2.0 m)
- Čelní oplocení přístaviště (výška 1,2 m)

FUNKČNÍ PLOCHY

- Subcampy - ubytování účastníků
- Subcamp - ubytování servisnímu
- Zázemí akce
- Shromaždiště účastníků
- prostor pro program
- Přístaviště pro lodě

Plocha pro vodní program

Plocha pro program
Rozptýlené využití,
BEZ OMEZENÍ
vstupu veřejnost
9.150 m²

Veřejná pláž
- bez omezení
provozu -

Přístaviště lodí
(oploceno)
4.470 m²

Plocha pro program
(bez oplocení)
4.820 m²

Přístaviště bez vodnímoty
vodnímoty součtu
přívodního stoku

Přístaviště bez vodnímoty
součtu součtu
přívodního stoku

Přístaviště
lodí s vodní
motou

Parkovací
plocha
veřejnosti

Zábavní
plocha (D)

Hlavní brána (A)

Brána (B)

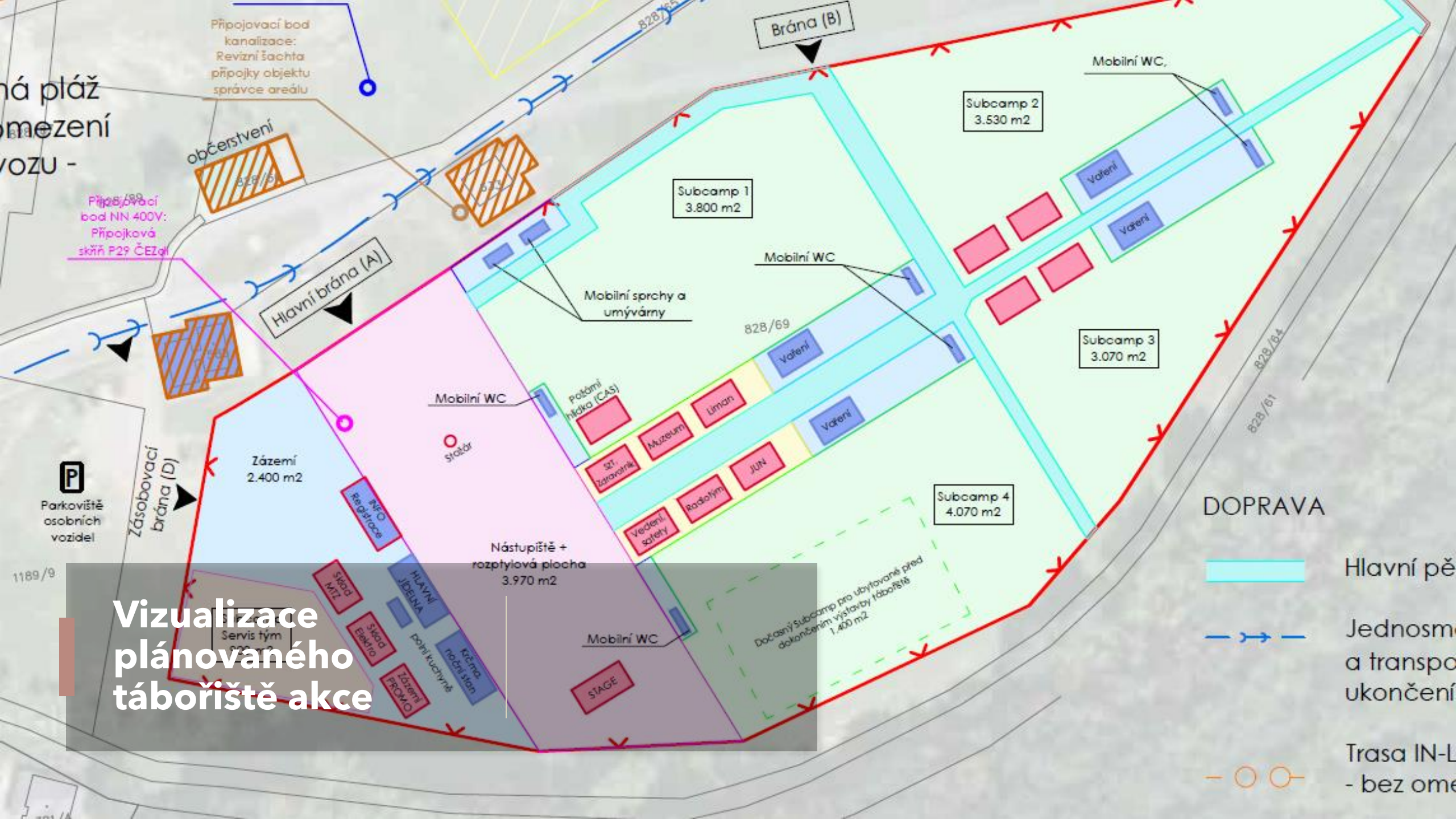
servisní brána
(občerstvení) (C)

BUS

BUS

DOPRAVA

- Hlavní pěší trasy uvnitř areálu
- Jednosměrný provoz autobusů
a transportů lodí (POUZE zahájení a
ukončení akce)
- Trasa IN-Line dráhy a cyklostezky
- bez omezení
- Trasa IN-Line dráhy a cyklostezky
Nárazové uzavření (při zvýšeném provozu při
zahájení a ukončení akce, vodní program)



há pláž
omezení
VOZU -

Připojovací bod
kanalizace:
Revizní šachta
připojky objektu
správce areálu

Připojovací
bod NN 400V:
Připojková
skříň P29 ČEZa

občerstvení
828/65

828/67

Subcamp 1
3.800 m²

Subcamp 2
3.530 m²

Mobilní WC

Hlavní brána (A)

Mobilní sprchy a
umývárny

Mobilní WC

828/69

Subcamp 3
3.070 m²

828/64
828/61

P

Parkoviště
osobních
vozidel

Zásobovací
brána (D)

Zázemí
2.400 m²

Mobilní WC

Stokár

Požární
hláčka (CAS)

SIT
Zatavovací

Muzeum

Liman

Vedení
safety

Radio tým

JUN

Subcamp 4
4.070 m²

DOPRAVA



Hlavní pě



Jednosm
a transpo
ukončení



Trasa IN-L
- bez ome

Nástupiště +
rozptylová plocha
3.970 m²

Dočasný Subcamp pro ubytované před
dokončením výstavby tábořiště
1.400 m²

Vizualizace
plánovaného
tábořiště akce

Servis tým

INFO
Registrace

HLAVNÍ
JEDNA

Požární
kuchyně

Kična
noční stan

STAGE

Skoda
M7

Skoda
Esterlo

Tábořiště
PRIMO

PŘÍPRAVNÝ TÝM AKCE

vedoucí akce - Michal
Tarant - **Majkl**

zástupce - Lukáš Bíca -
Šotek

program - Lucie Fuka
Kolářová - **Lůča**

doprovodný program -
František Pospíšil -
Pošťák

komunikace, PR - David
Malát - **Králík**

hospodaření, účto -
Václav Rous - **Vašek**

zázemí, logistika,
stravování - Filip Muller -
Růžek, Tomáš
Novotný - **Čáryfuk**

registrace - Ondřej
Pilecký - **Lung**

servistým - Petr Zeman -
Huntka

zahraničí a VIP návštěvy
- Michael Bosák -
Perník

tajemník týmu - Martin
Sovák - **Čajoch**

PŘIHLAŠOVÁNÍ

- Přihlašuje se po oddílech, říkáme jim **patroly**
(přihlášeným pošleme dotazník na jídlo a doprovodný program)
- Platby hromadně pro celou patrolu
- Servistým se přihlašuje zvlášť

REGISTRACE PATROLY

- <https://navigamus.cz/>
- Vyplní se kontaktní e-mail (provází pak celou účast na akci)



VYPLNĚNÍ DAT ÚČASTNÍKŮ

- Získání základních údajů (čísla, informace)
- Možnosti změn



UZAVŘENÍ PŘIHLÁŠKY

- Uzavření přihlášky celé patroly
- Změny jsou možné, ale musí se napsat na „info“



ZAPLACENÍ ÚČASTNICKÉHO POPLATKU

- Na základě generovaného e-mailu s platebními údaji za celou patrolu

FAQ: <https://navigamus.cz/faq>

dotazník jídlo, doprovodný program (od 03/2022)
dotazník jídelníček (05/2022)

SERVISTÝM

- Servistým se přihlašuje zvlášť
- Očekáváme (potřebujeme 😊) tak 100 dobrovolníků
- Spodní věková hranice je stanovena na minimálně 15 let, ta horní naopak stanovena není
- Na Matyldě v Mostě se musíš hlásit o den dříve, tedy ve středu 1. 6. 2022 a až do úplného konce, tedy do neděle 5. 6. 2022 do doby, než vše uklidíme
- <https://navigamus.cz> – registrace - servistým

Stravování ti zajistíme od střeďečního rána až do nedělního večera

Účastnický poplatek 900,- (v ceně máš zahrnuto: jídlo, tričko, šátek, kelímek)

Pokud vydržíš až do konce akce, vrátíme ti krásných 600 Kč

Platným členem servis týmu se stáváš až po zaregistrování a uhrazení poplatku

PROGRAM

- Příběhem Navigamu22 jsou osudy Augustina Heřmana

PŘEDPROGRAM
(Lůča a Bobina)

PROGRAM
(Lůča a Šotek)

DOPROVODNÝ
PROGRAM
(Pošťák)

čtvrtek 2.6.	pátek 3.6.	sobota 4.6.	neděle 5.6.
PŘÍJEZDY, ubytování, přípravy	8:00 - nástup	8:00 - nástup	8:00 - nástup
19:30 - ZAHÁJENÍ, DIVADLO	HRA PRO VŠECHNY hra/aktivita "MAPA"	Dopolední „INSPIRO“	HRA PRO VŠECHNY hra/aktivita "MAJETEK"
	DOPROVODNÝ PROGRAM PO OKOLÍ	HRA PRO VŠECHNY hra/aktivita "OBCHODOVÁNÍ"	13:00 - nástup
	19:45 - nástup	19:45 - nástup	ODJEZDY, bourání, úklid
	„Něco se děje“	BENÁTSKÁ NOC	

Dotazník - doprovodný program a jídlo



Na e-mail přijde dotazník

- a) vyplnit předběžně druhy jídel
(masožravec, vegetarián, vegan,
bez laktózy, bez lepku)
- b) vyplnit předběžný zájem
o Doprovodný program

Schválení doprovodného programu

Proč se schvaluje doprovodný program?

- možnost rozdělit patrolu
- přímý styk s vedoucím při změnách
- omezená kapacita některých aktivit

Jste vyzváni potvrdit váš výběr aktivity (e-mail)

**potvrdíte výběr na e-mail postak@skaut.cz
(můžete rozdělit patrolu, nahlásíte počty a vedoucí subpatrol)**

potvrdím vám výběr a počet míst



pátek 3. 6. 2022, 14:00 – 18:00

hrad Hněvín

zámek Jezeří

muzeum

NS Ressler

Funpark

kostel

okolí

město

závod

hrad Hněvín



zážitky: krásný rozhled do kraje, výstup na rozhlednu, občerstvení

doprava: pěšky, 60 minut tam, 45 minut zpět

vstupné: 20,- Kč, platba při prezenci

fakultativně: hvězdárna (30,- Kč), dílna magistra Kelleyho (zdarma)

vhodné pro: mladší, kteří však ujdou 6 km s větším převýšením

kapacita: až 200 osob, organizovaný vstup na věž

doba: neomezeně mezi 14:30 a 17:00

poznámky: probíhají stavební opravy bašt a opevnění
pásku Navigamus s sebou na ruce

zámek Jezeří



zážitky: samostatná prohlídka expozice v přízemí zámku podle itineráře

doprava: autobusem 20 minut (odhad 30,- Kč)

vstupné: děti 30,- Kč, doprovod zdarma, platba na místě

vhodné pro: všechny věkové kategorie

kapacita: celkem až 150 osob, rozvrženo do třech výprav

doba: prohlídka s přesunem do zámku 200 m – 60 minut

poznámka: itinerář k prohlídce a kviz dostanou vedoucí patrol

Podkrušnohorské technické muzeum



zážitky: prohlídka šachty s průvodci, prohlídka těžební techniky, araukarity
doprava: autobusem 10 minut (odhad 10,- Kč)
vstupné: děti 90,- Kč, doprovod zdarma, platba na místě
vhodné pro: starší věkové kategorie
kapacita: celkem 80 osob, rozvrženo do čtyř výprav
doba: 45 minut v šachtě, 45 minut u venkovní expozice
poznámka: itinerář k venkovní expozici a kviz dostanou vedoucí patrol

naučná stezka Ressler



zážitky: výprava na zalesněný vrch, naučná stezka, kviz

doprava: pěšky 2 km na začátek NS (celkem 8 až 14 km – možno použít BUS)

vstupné: zdarma, (bus 17,- Kč dospělý a 4,- Kč dítě)

vhodné pro: starší věkové kategorie

kapacita: neomezená

doba: pěšky 4 hodiny, kombinací s autobusem 3 hodiny

poznámka: kvizové otázky, mapku a jízdní řád dostane vedoucí patroly

Funpark Šibenik



FUN! PARK

3D BLUDIŠTĚ & ROZHLEDNA

zážitky: prolézačky, překážky, bludiště, schodiště i žebříky

doprava: autobusem č. 22 každou půlhodinu (17,- Kč dospělý a 4,- Kč dítě)

vstupné: děti 30,- Kč, doprovod zdarma, platba při prezenci

vhodné pro: starší věkové kategorie

kapacita: až 200 osob

doba: 14:30 – 17:30, vstup i opakovaně (v okolí občerstvení)

poznámka: pásku Navigamus s sebou na ruce, omezený vstup na věž

Kostel Nanebevzetí Panny Marie



zážitky: prohlídka unikátního kostela, dokumentace o stěhování kostela
doprava: autobusem 10 minut (odhad 10,- Kč)
vstupné: děti 60,- Kč, doprovod zdarma, platba na místě
vhodné pro: starší věkové kategorie
kapacita: až 200 osob, rozděleno do čtyř výprav
doba: 15 minut kostel, 15 minut film o stěhování, 30 minut volně
poznámka: fakultativně věž +80,- Kč)

zajímavosti okolí



zážitky: výprava po zajímavých místech, odlov schránek geocachingu

doprava: pěšky

vstupné: zdarma, poplatek za CWG a listingy 20,- Kč

vhodné pro: starší věkové kategorie

kapacita: neomezená

doba: podle chuti, tři nové schránky, tři nová CWG, až 20 km

poznámka: listing ke schránkám a mapku dostane vedoucí patroly

zajímavosti města



zážitky: výprava po zajímavých místech, plnění úkolů, získávání razítek
doprava: pěšky (na každém místě členové servistýmu)
vstupné: zdarma, poplatek za brožuru a vstup do muzea 30,- Kč při prezenci
vhodné pro: mladší věkové kategorie
kapacita: neomezená
doba: podle chuti, celá trasa tam a zpět 13 km, záleží na chuti a fyzičce
poznámka: brožurku s mapou dostane každý účastník patroly
pásku Navigamus s sebou na ruce

dovednostní závod



zážitky: soutěž nejen v pádlování, pro nejlepší posádky diplomy

doprava: žádná (bude v areálu kempu, organizují členové servistýmu)

vstupné: zdarma

vhodné pro: mladší věkové kategorie

kapacita: (téměř) neomezená

doba: do 15 minut

poznámka: lze kombinovat s některými aktivitami, není nutné se přihlašovat
nejlepší posádky budou vyhlášeny a obdrží diplom

závod oplachtěných

Tradiční závody započítávané do plachetní regaty Poháru přístavů.
Pravidla na stránkách HKVS. Hlavním rozhodčím závodu bude Olda.

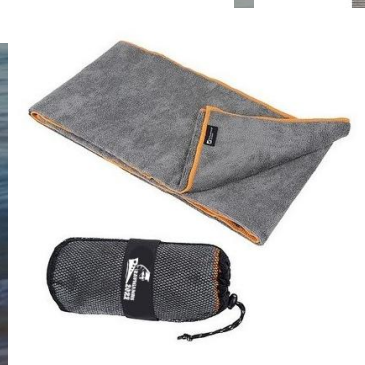
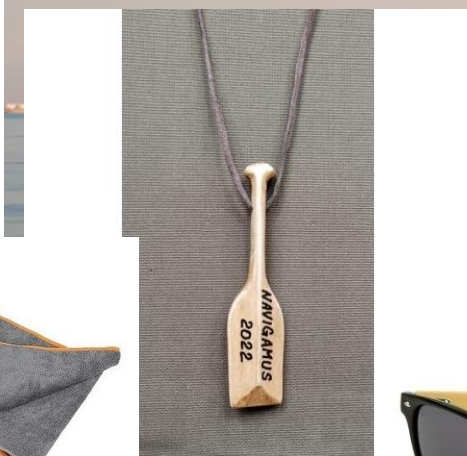
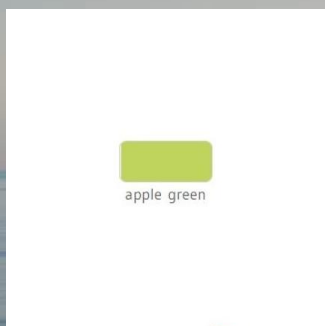


sobota 4. 6. 2022
dopoledne

- zážitky: každý si může vyzkoušet regatu v plachtění podle pravidel SKARE regata: 1
rozjíždka formou dálkové plavby kolem bójek
- odměny: diplomy v každé odjeté kategorii pro první tři místa
- vhodné pro: všechny věkové kategorie – posádka bude zařazena do hodnocení
v kategorii podle nejstaršího člena posádky
- kapacita: neomezená, vlastní vybavení (vylévačka, 2 pádla, vlečné lano,
vesty, zajištění proti potopení) dle pravidel SKARE
- doba: doba trvání rozjíždky cca 2 hodiny

E-SHOP

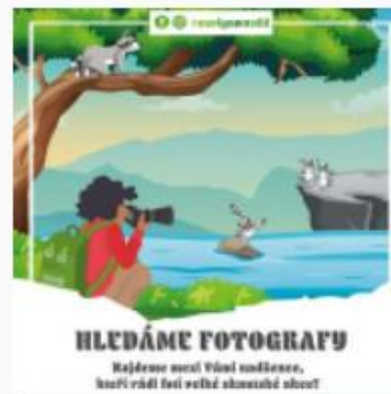
- Většina z nabídky je podmíněna minimálním počtem objednávaných kusů
- <https://limansport.cz> – proklik na merch akce
- Objednávejte co nejdříve (zboží bude dodáno na akci)



The screenshot shows the LIMAN SPORT e-shop interface. At the top, there is a navigation bar with the logo, a search bar, and a shopping cart icon labeled 'Košík 0 Kč s DPH'. Below the navigation bar, there is a breadcrumb trail: 'Titulní stránka / Skautské / NAVIGAMUS 2022'. The main content area features a large banner for 'NAVIGAMUS 2022' with a 'NAKUPUJ ZDE' (BUY HERE) button. Below the banner, there is a filter section with a price range from 0 Kč to 225 Kč. The left sidebar contains a category menu with options like 'Stany', 'Spacáky a karimatky', 'Oblečení a obuv', 'Skautské', 'NAVIGAMUS 2022', 'Zakázková výroba', 'Doporučená výbava', 'Skautská literatura', 'Skautské košile a halenky', 'Skautská trička a mikiny', 'Krojové součásti', 'Nášivky a výšivky', 'Odznaky', 'Placky a dárky', and 'Sacculus'. The main content area displays a grid of products, including the 'apple green' square, the wooden oar, and the red inflatable ring.

SHRNUTÍ 😊

- Konec přihlašování:
15.5.2022
- Zapojte se do předprogramu - stále to jde
- Co nejdříve uzavřete patroly a přihlašte se
- Řekněte o akci i dalším oddílům
- Pomozte nám sehnat pomocníky do servistýmu akce





www.navigamus.cz

 [navigamus](https://www.facebook.com/navigamus)

 [navigamus22](https://www.instagram.com/navigamus22)

info@navigamus.cz

program@navigamus.cz



AHOOOOOOOOOJ

